



como adaptar o gato na

CAIXA DE TRANSPORTE



OBJETIVO

Facilitar a adaptação do gato à caixa de transporte, **reduzindo o estresse** e tornando o processo **mais seguro e tranquilo** para o animal e o tutor.



★★★★★ passo a passo para uma adaptação positiva

1 deixo a caixa sempre acessível

Nada de guardar a caixa no armário!
Deixe-a aberta em um local calmo da casa, como parte do ambiente do gato.

2 crie um cantinho agradável

Coloque dentro uma **manta macia** do seu bichano, **brinquedos e petiscos**.



3

associe a bons momentos

Alimente o gato próximo ou dentro da caixa, brinque com ele dentro e ao redor dela.

Evite usá-la apenas em situações negativas, como ir ao veterinário.

extra

Sempre que ele entrar, recompense com carinho ou petiscos!

passo a passo para uma adaptação positiva

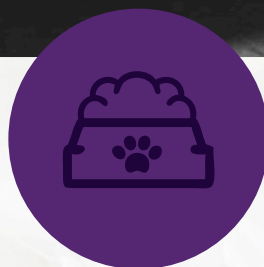
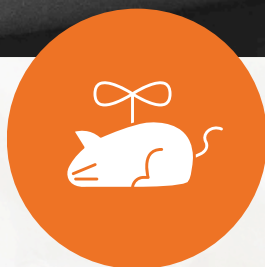
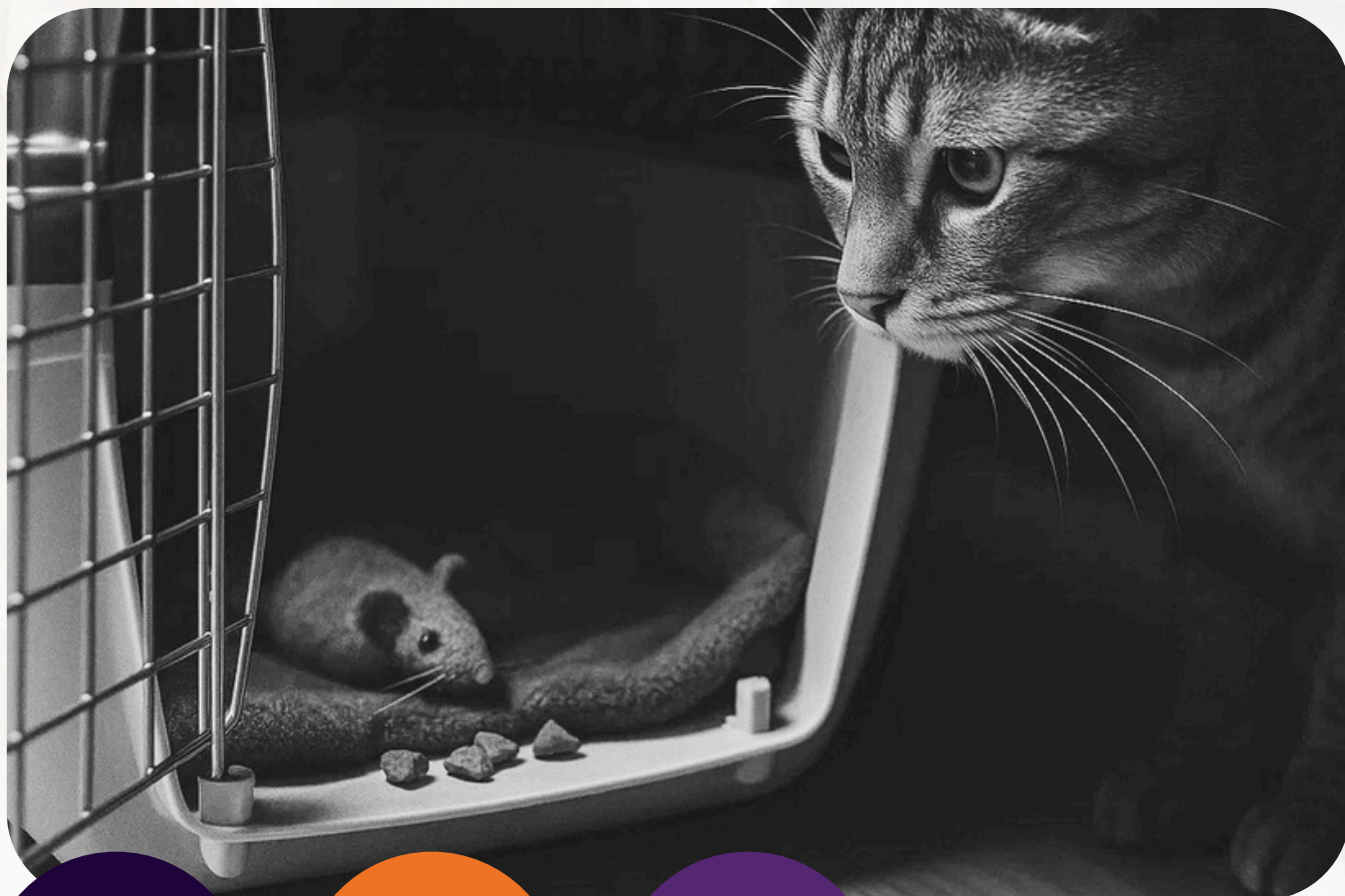


4

não force a entrada

Evite empurrar o gato para dentro!

Prefira atraí-lo com petiscos ou brinquedos. O ideal é que ele entre por vontade própria.



4cats
Hospital 4cats

agência
pet

5

evite cheiros fortes e ruídos

Não limpe a caixa com produtos com odor forte, os felinos têm o **olfato muito sensível**.

Evite bater ou arrastar a caixa, barulhos podem assustar o seu gatinho e trazer uma **associação negativa**.

passo a passo para uma adaptação positiva



6

use feromônios sintéticos

Produtos como Feliway® ajudam a reduzir o estresse. Aplique sempre diretamente na caixa e **15 minutos antes do uso**.



passo a passo para uma adaptação positiva



7

treine com frequência

E com paciência também!

Faça **pequenas simulações** com a caixa: depois que ele já entrar sozinho, feche por alguns segundos, abra e **recompense**.

Esse processo vai se repetir, **aumentando gradualmente o tempo** e, depois, **mudando a situação**:

Quando o gato já ficar tranquilamente fechado na caixinha, comece a **levantá-la** com ele dentro e depois recompense;

Quando ele se sentir tranquilo sendo elevado, dê **alguns passos** com a caixa.





E ASSIM, POR DIANTE, ATÉ...

SIMULAR UMA IDA ATÉ O CARRO



LIGAR E DESLIGAR O CARRO

DAR UMA VOLTA NO QUARTEIRÃO



o processo é longo, mas vale a pena!

Todo esse processo deve ser gradual, e ao menor sinal de desconforto ou estresse, **regrida** para as etapas anteriores e tente novamente, sempre com calma.



dicas rápidas

Transporte sempre com a caixa **coberta com um pano leve**: isso reduz estímulos visuais e ajuda o gato a se sentir mais seguro.

Prefira caixas com **abertura por cima** e que sejam fáceis de desmontar, para facilitar o manuseio no consultório e a higienização.

Após o transporte, limpe a caixa suavemente e deixe que o gato volte a explorar no **tempo dele**.



www.4cats.com.br

Este material foi desenvolvido pela Agência Pet, com base nas diretrizes da International Cat Care e Feline Veterinary Medical Association.

Para mais informações, acesse:
www.icatcare.org | www.catfriendly.com

Proibida a reprodução de parte ou totalidade deste conteúdo sem a autorização da Agência Pet.

Documento de livre distribuição gratuita desde que não editado ou reformatado. Venda por terceiros proibida.



www.agencia.pet